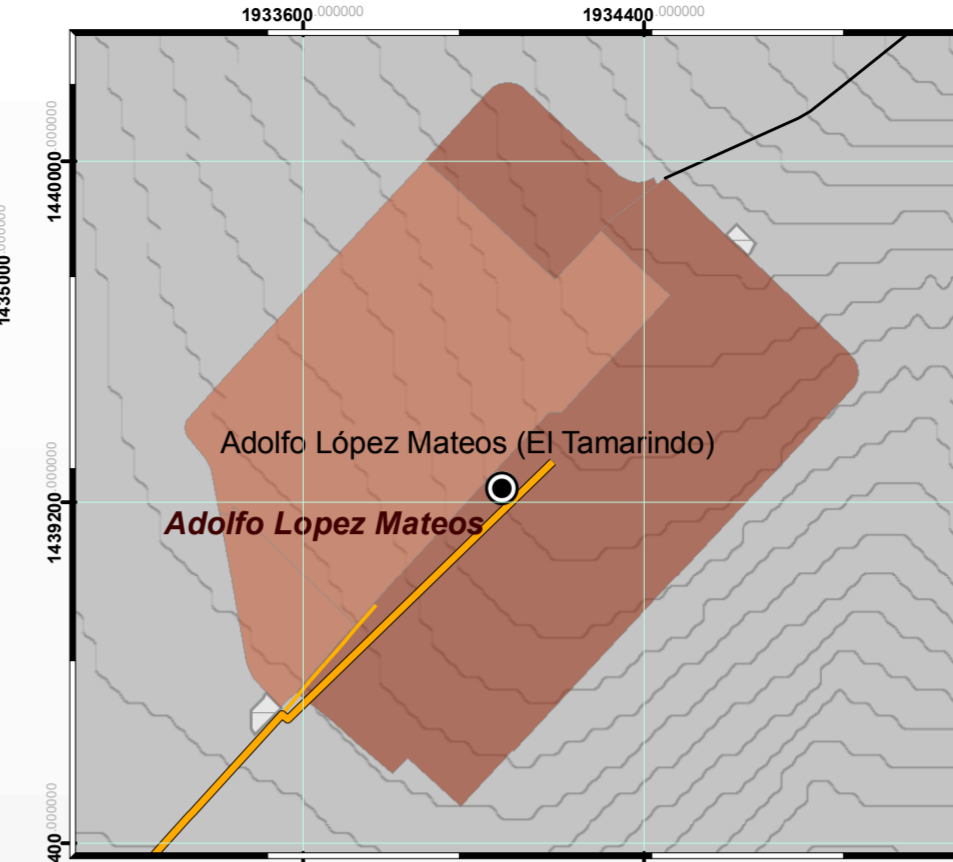
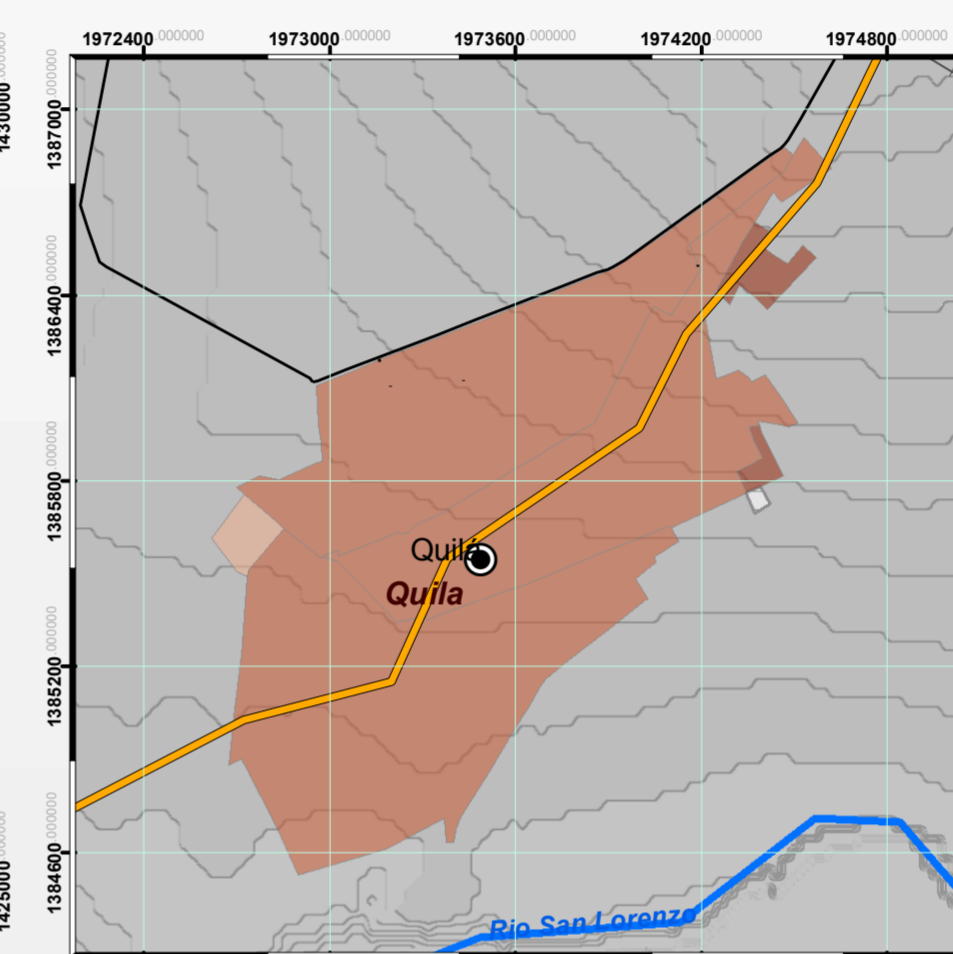


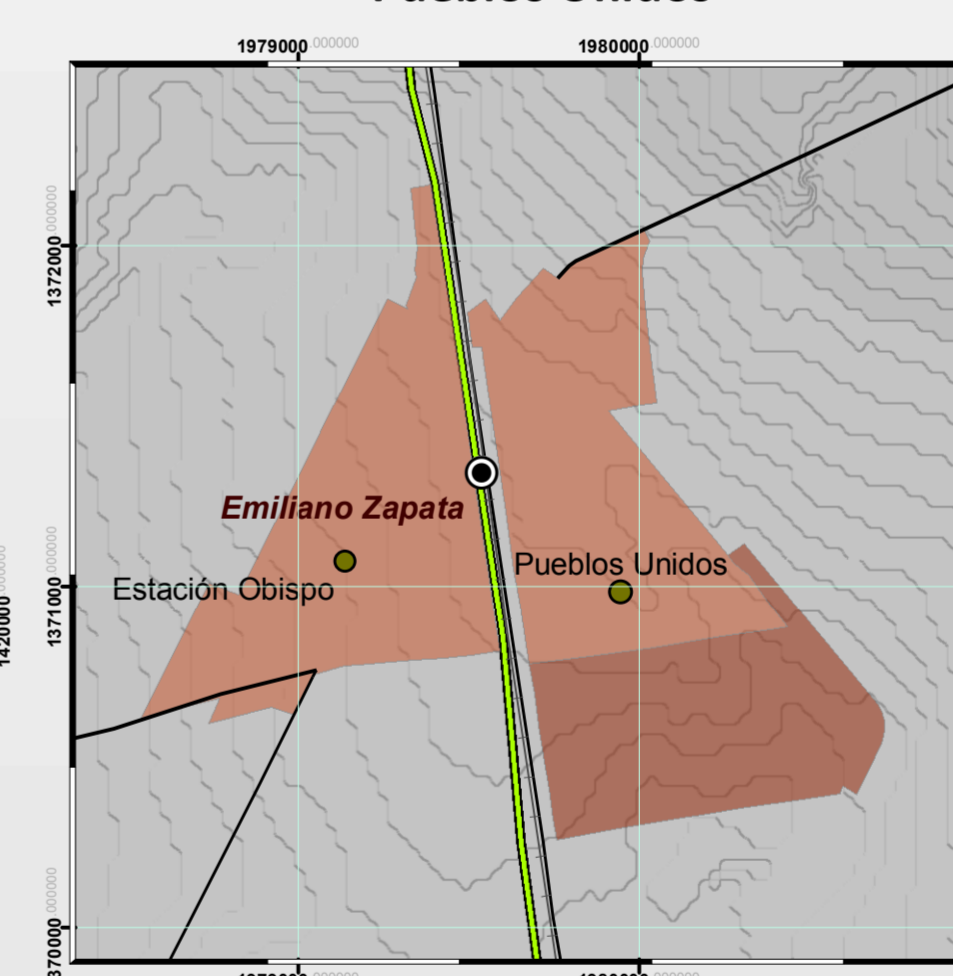
**Adolfo López Mateos (Tamarindo)**



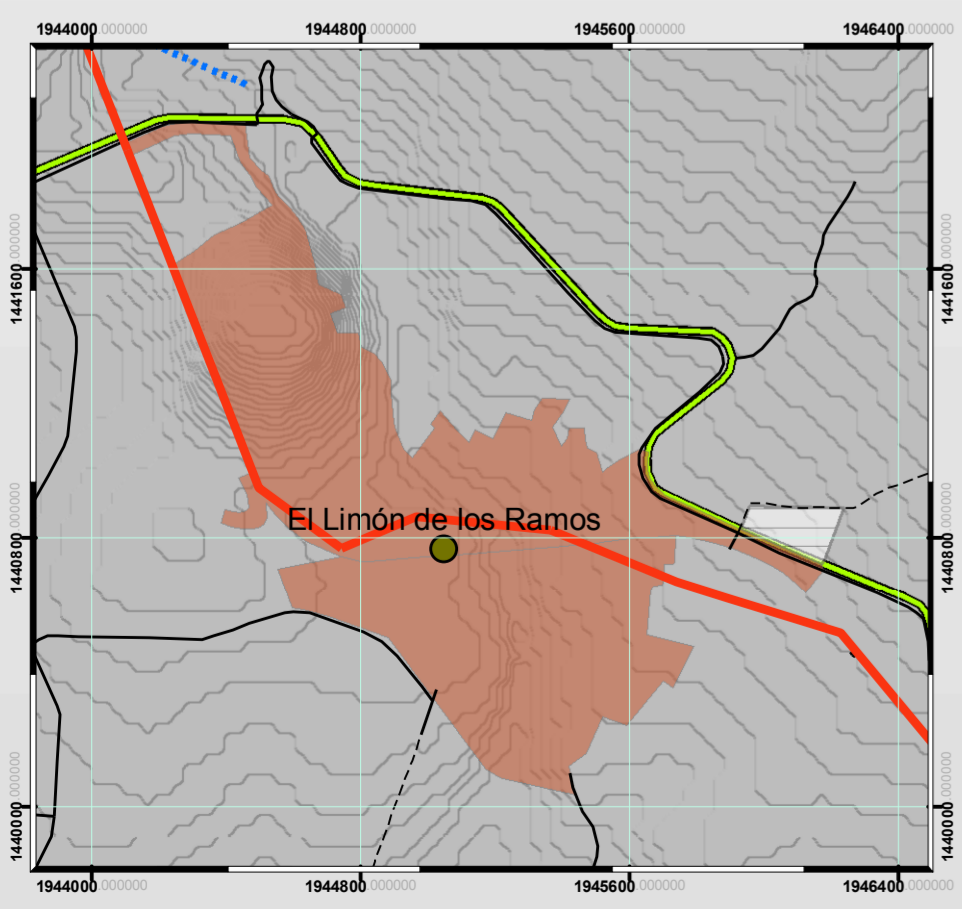
**Quila**



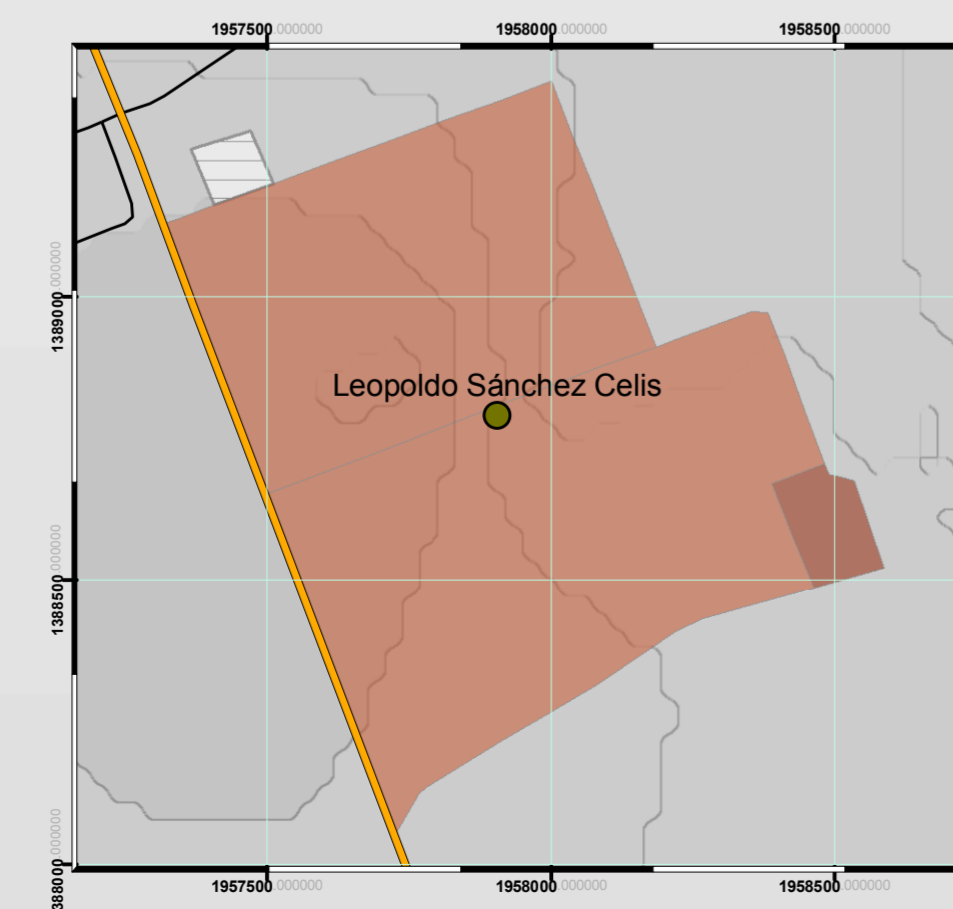
**Pueblos Unidos**



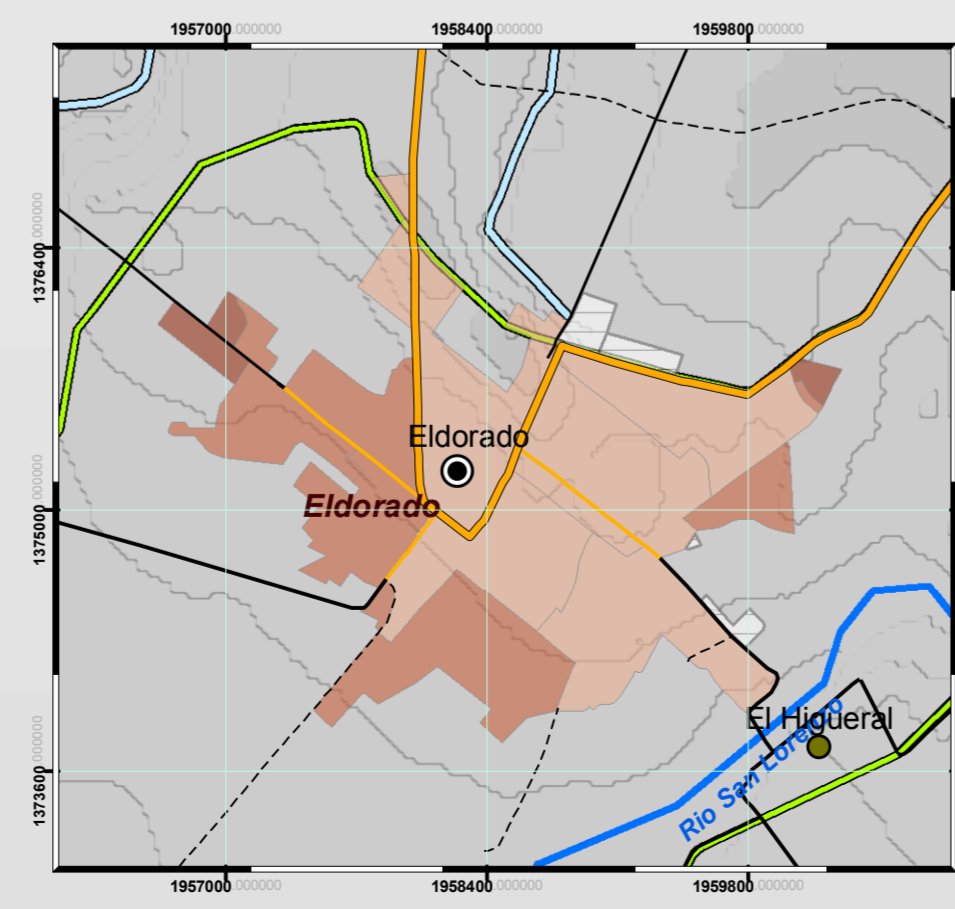
**El Limón de los Ramos**



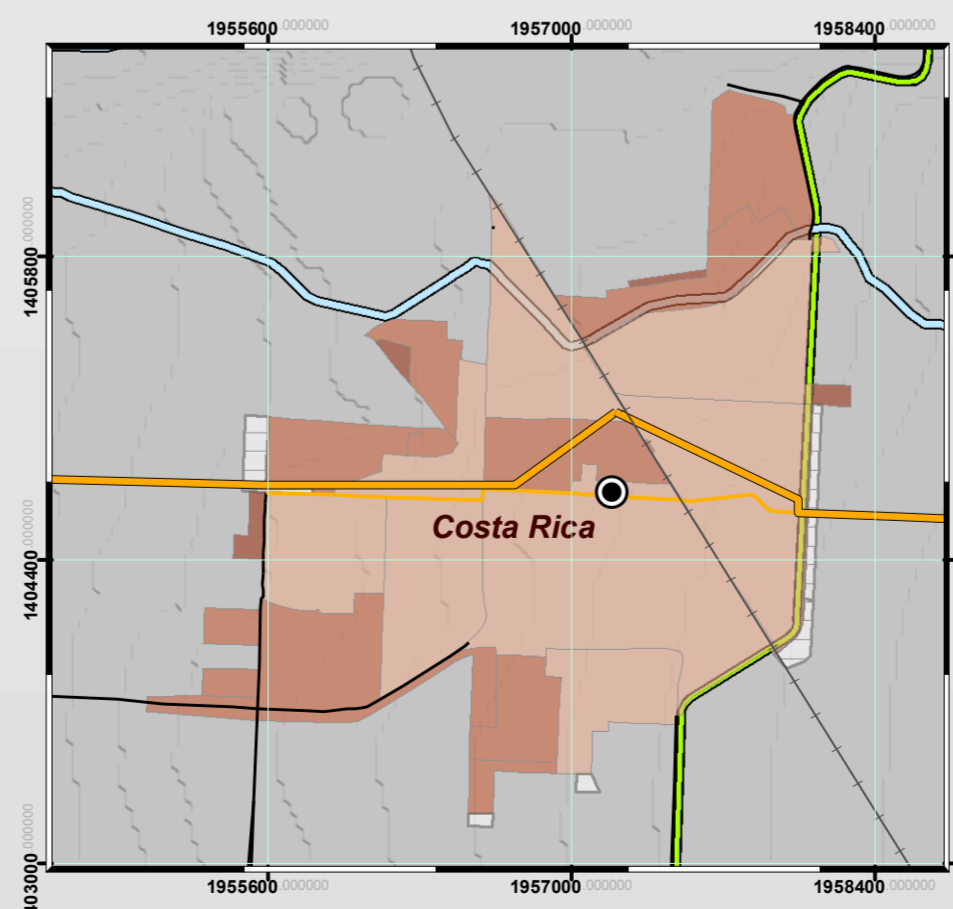
**Leopoldo Sánchez Celis**



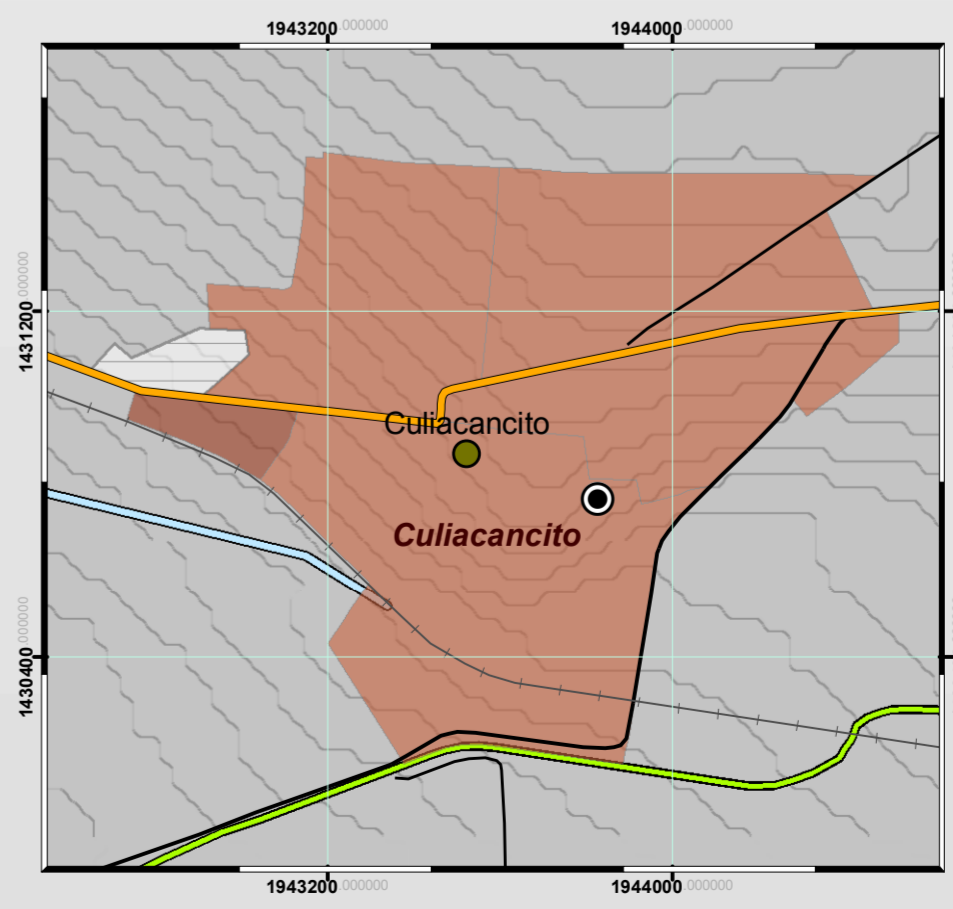
**Eldorado**



**Costa Rica**



**Culiacancito**



**Programa Municipal de Desarrollo Urbano de Culiacán**

**MT10 Relación de Dependencia**

**Firmas**

**Legenda Temática**

Relación de Dependencia

Relación de la Población en Edad Laboral entre Población de Niños, Jóvenes y Adultos Mayores

- 0.13 a 0.40
- 0.41 a 0.54
- 0.55 a 0.68
- 0.69 a 1.34
- Datos reservados

**Simbología**

<b>Localidades</b>	<b>Cuerpo de agua</b>	<b>Límite Estatal INEGI</b>
● 500 - 800 hab.	■ Cuerpo de agua	■ Modelo digital de elevación
● 801 - 1200 hab.	■ Vía férrea	■ Altitud (msnm)
● 1201 - 1800 hab.	■ Vía férrea	■ 0 - 12
● 1801 - 3000 hab.	■ Carretera	■ 12.01 - 42
● 3001 - 5000 hab.	■ Federal	■ 42.01 - 102
○ Sindicaturas	■ Estatal	■ 102.01 - 220
○ Culiacán	■ Concesionada	■ 220.01 - 457
○ Estación Obispo	■ Validad urbana	■ 457.01 - 929
○ Pueblos Unidos	■ Carretera	■ 929.01 - 1.870
	■ Camino	
	■ Vereda	
	■ Límite	
	■ Límite Culiacán	
	■ Límite Municipio INEGI	

**Parámetros y Estándares Cartográficos**

Proyección: Cónica Conforme de Lambert  
 Datum Horizontal: ITRF92  
 Esferoide: GRS80  
 Fuente: INEGI, 2012, 2000, CONABIO

Elaboró: Facultad de Arquitectura UNAM  
 Fecha: Agosto de 2014 Versión: 1.0  
 Responsable: Dr. Ignacio Kunz Bolaños

